

# 差しこみキャップ

ビスの頭隠しや家具の飾りつけなどに

差しこみキャップは、ビス施工時の頭部分を隠すキャップの1種で、座掘り穴にはめこんで使用します。材質・形状も様々で、ビス頭を隠す以外にも、小物の飾りつけや看板作成など、発想次第で幅広く活用できます。

## ✳ 差しこみキャップ使用例 ✳

### その1 ビス頭隠しに

ウッドデッキ

ハイメタルキャップ ブロンズ



面格子

棚



アートキャップ ひょうたん

木の子キャップ 生地 13mm

### その2 飾りつけに



使用したビスキャップ

- 看板文字「DANDORIVIS」縁取り…ジュエルキャップ ルミナスクリア 672個
- 看板文字「DANDORI」…ジュエルキャップ エメラルドグリーン 452個
- 看板文字「VIS」…ジュエルキャップ レッド 147個



フォトフレーム

アートキャップ 額縁

## 取付方法

キャップ取付条件 はめこみ穴径：10<sup>※</sup>mm(市販ドリル使用可)  
はめこみ穴深さ：5mm以上 <sup>※穴キャップ8mmのみ</sup>穴径8mmに取付

### その1 ビスキャップとして取り付ける場合



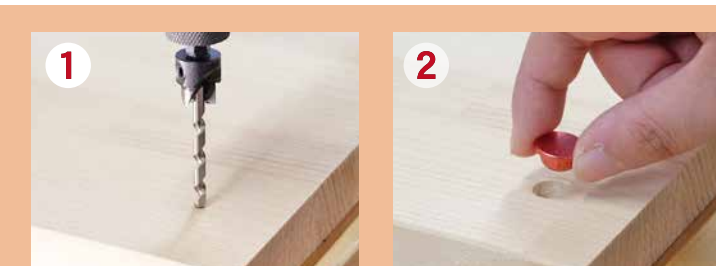
1 ビス留め位置からビスを取り外す

2 段掘りビットでキャップ用の穴を空ける

3 ①で外したビスを留めなおす

4 はめこみ穴にキャップを取り付けて終了!

### その2 飾りとして取り付ける場合



1 取り付けたい位置に10mm径のキリではめこみ穴をあける

2 はめこみ穴にキャップを取り付けて終了!

### キャップ用の穴あけに! 下穴キリと段掘りビット

穴径 10mm・8mm 深さ 5.5mm



キリ径  $\Phi$  3.0用  
 $\Phi$  3.5用

詳細はP31にて!